



**Teknisk
Informasjon**

Falkbergetsalen

Storstuggu
Røros Kultur og Konferansesenter

Teknikk Ansvarlig : RørosTeknikk AS
Lars Inge Sevatdal
97 76 15 26
larsinge@rorosteknikk.no

Standard lysrigg i falkbergetsalen

Falkberget salen er utstyrt med en såkalt standardrigg, som består av front, over og mot lys. Riggene dekker hele sceneområdet med riktig fokusering, og kan filtreres etter behov. Dette dekker de fleste behov for enklere kulturarrangement, konferanser, teater, m m.

Standardriggen inneholder ikke effektbelysning.

Standardriggen består av følgende.

LYSBORD

Strand 520 – 150 kurser, 24 submastere og kontroller for intelligent utstyr. 2 x DMX

ETC Congo jr. , fader vinge med 40 fadere, 2x DMX

DIMMERE

Okero, 48 kurser a' 2,5 kwh, m / krysskoplings felt.

FRONTLYS

20 stk profiler. Fordelt på 2 lysbruer, fokusert som krysslys

OVERLYS

24 stk fresneller, fordelt på 2 lystrekk i scenetaket

HORISONT

9 stk horisonter, som dekker hele bakveggen.

FØLGESPOT

1 stk følgespott på 2 kW

MOTLYS

8 stk par64 exg, med ChromaQ fargeskiftere

Standard lydriegg i falkbergetsalen

EV høyttalere, Crest forsterkere, EV DX38 prosessering

MIXER

Yamaha LS9 32ch

EFFEKTRACK

Benytter LS9'ens virtual rack.

Storstuggu har også noe analogt utstyr, ta kontakt for nærmere info.

STEREOSYSTEM

Forsterkere 2 Crest Vs1500 2x 750w i 4 ohm

Høyttalere 4 stk EV T-251, 2 veis 15" og 2"horn, 400 W passiv
2 stk EV MTL-1, subb 2 x 18", 800 W / 4 ohm carpet
2 stk flysystem HST-3

SCENTER CLUSTER

Forsterkere 2 Crest Vs1500 2x 750w i 4 ohm

Høyttalere 3 stk EV T-221, 2 veis 12" og horn, 400 W passiv
3 flysystem HST-1

DELAYSYSTEM

Dette systemet består av det samme type komponenter som front systemet, men redusert i antall. Det vil være 2 stk 12" og horn i senter, og 1 stk 15" og i horn på hver side.

Forsterkere 2 Crest Vs1100 2x550W i 4 ohm

Høyttalere 2 stk T-221, 2 veis 12" og 2" horn, 400 W passiv
2 stk T-251, 2 veis 15" og 2" horn, 400 W passiv
4 flysystem HST-1 og HST-3

SATELITTSYSTEM

Dette er for å spre lyd til de vanskelige områdene under galleri.

Forsterker 2 Crest Vs450 2x225W i 4 ohm

Høyttalere 8 stk EV S-40, 2 veis 5" og 2" horn, 40W passiv

MONITOR SYSTEM

Forsterker 2 Crest Vs900 2x450W i 4 ohm

Høyttalere 7 stk EV Sx300, 2 veis 12" og 2" horn, 300W passiv

TRÅDLØS SYSTEM

Mottakere 4 stk Audio-technica AEW-R5200 (totalt 8 mottakere)

Mygg 8 stk Audio-technica, utstyrt med Audio-technica og DPA bøyler,
Jack overganger

Håndholdt 2 x Audio-technica 5200
3 x Audio-technica 6400

Antenne Systemet er koplet opp via et antenne distribusjons system, AEW-DA800EU

MIKROFONER

6	Audio-technica	ATM31a
2	Audio-technica	ATM27HE
4	Audio-technica	PRO 37R
2	Line-Audio	CM3
2	EV	N/D267
3	EV	N/D468
1	EV	N/D868
2	Shure	SM57

K&M store og små mikrofon stativer med galge, 2 stk store stativ med rundfot, 3 stk "trommeklyper"

AV TEKNIKK

Falkbergetsalen Har en SONY projektor på 3800 ANSI lumen fast installert. Den betjenes via et touch panel som står på talestolen, eller det kan betjenes fra teknikker plass. Ta kontakt for nærmere beskrivelse.

PYROTEKNIKK

All bruk av pyroteknikk skal godkjennes av teknisk ansvarlig på Storstuggu. Vi vurderer type effekter og plassering og har varslingsrutiner med det lokale brannvesen.

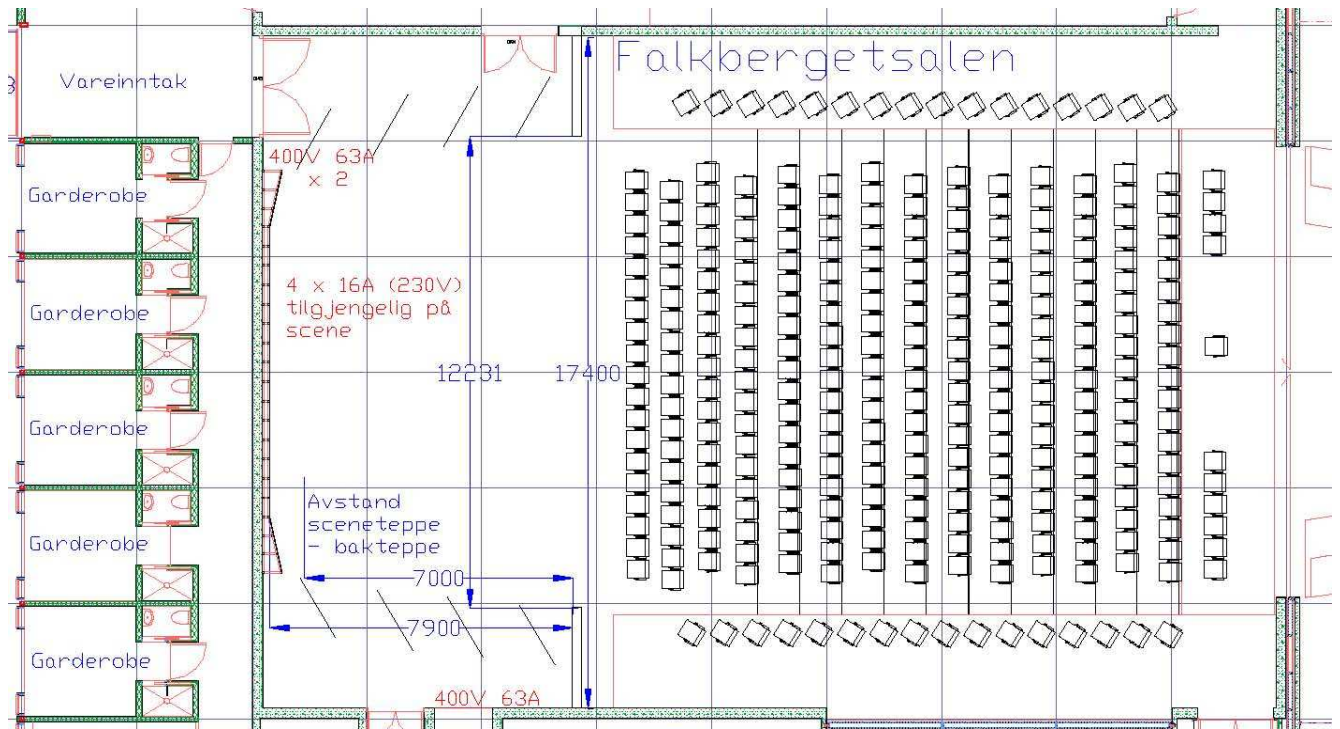
TEKNIKKERE

Husets teknikere rigger og kjører lyd og lys etter behov.
Hvis leietaker har egne teknikere, samarbeider de med husets teknikere.
Ingen utenforstående teknikere får arbeide i Storstuggu uten at en av husets teknikere er tilstede.

ØVRIG TEKNIKK

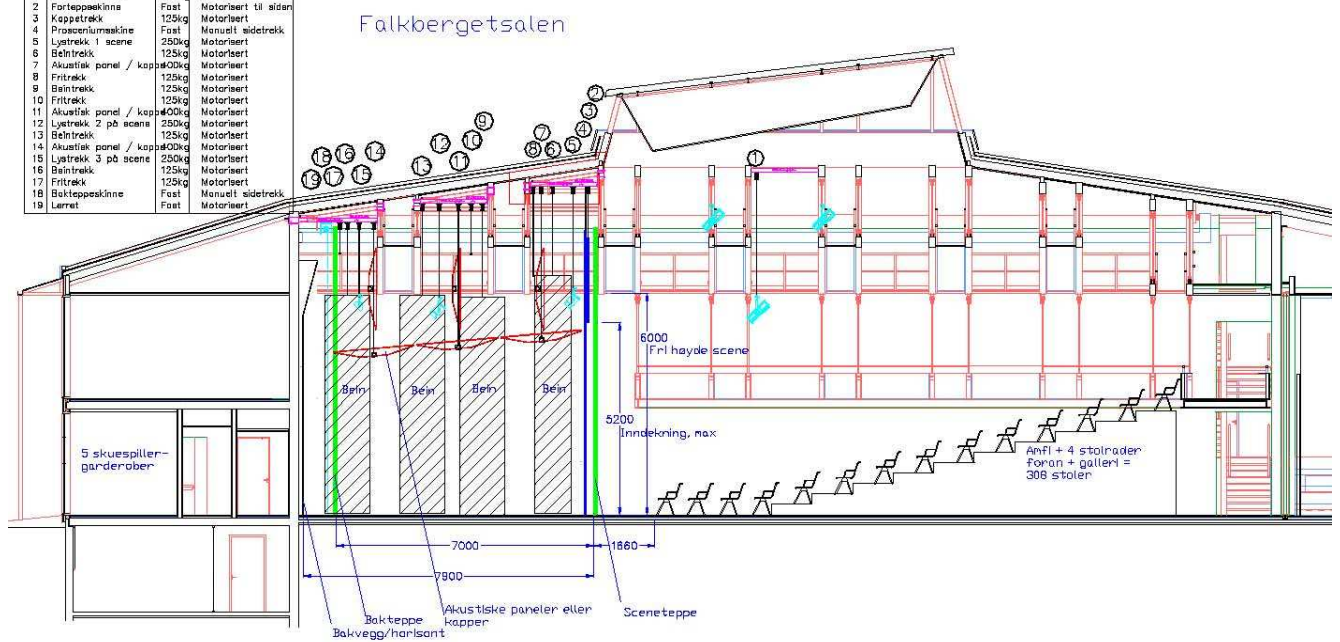
Flere av de større konferanse rom har fast projektor og lydanlegg installert. Storstuggu har også mye "mobil" teknikk, så det meste kan løses !.
Ta kontakt for mer informasjon.

Ved arrangementer hvor det trengs mer utstyr / annet utstyr enn hva Storstuggu har, så har Storstuggu avtaler / kontakter som skaffer til veie hva du måtte trenge.



RØROS KULTUR- OG KONFERANSESENTER
TREKKOVERSIKT

POS	Beskrivelse	SWL	Drift
1	Riksteatertrekk	250kg	Motorisert
2	Forløpseskinn	Fast	Motorisert til siden
3	Koppetrekk	125kg	Motorisert
4	Prosceniumskinn	Fast	Manuelt sidetrekk
5	Lystrekk 1 scene	250kg	Motorisert
6	Baktrekk	125kg	Motorisert
7	Akustisk panel / kapp	#00kg	Motorisert
8	Frittrekk	125kg	Motorisert
9	Baktrekk	125kg	Motorisert
10	Frittrekk	125kg	Motorisert
11	Akustisk panel / kapp	#00kg	Motorisert
12	Lystrekk 2 på scene	250kg	Motorisert
13	Baktrekk	125kg	Motorisert
14	Akustisk panel / kapp	#00kg	Motorisert
15	Lystrekk 3 på scene	250kg	Motorisert
16	Baktrekk	125kg	Motorisert
17	Frittrekk	125kg	Motorisert
18	Baktespeskinn	Fast	Manuelt sidetrekk
19	Lerret	Fast	Motorisert



Har du spørsmål ang tekniske utstyret på Storstuggu, så ta kontakt med teknisk ansvarlig :

Lars Inge Sevatdal
97 76 15 26
larsinge@rorosteknikk.no

RørosTeknikk AS har ansvaret for den tekniske driften av Storstuggu.